

Aprofitament turístic dels molins hidràulics.

Plantejaments bàsics i valoració de
l'experiència del projecte "Hidràulic"
a les comarques de Tarragona

JORDI BLAY BOQUÉ



UNIVERSITAT
ROVIRA I VIRGILI
FACULTAT DE TURISME I GEOGRAFIA

El projecte Hidràulic

-Doble objectiu: elaborar un marc estratègic per a orientar les accions futures del patrimoni de molins, i fer un conjunt de propostes d'actuació per a l'administració pública.

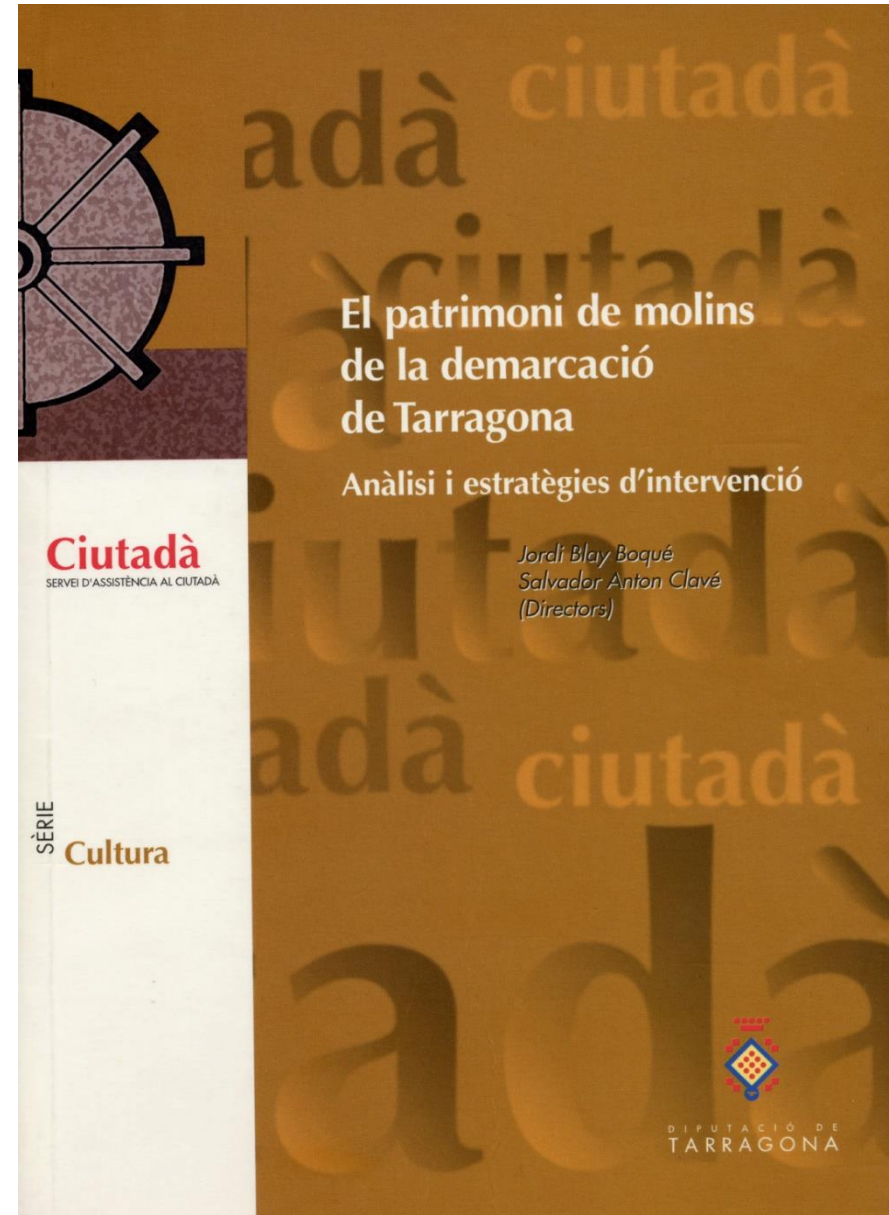
-Dues grans parts d'anàlisi: inventari estratègic, aproximació històrica i antropològica.

-Conclusions/diagnòstic sobre el patrimoni de molins de les comarques de Tarragona.

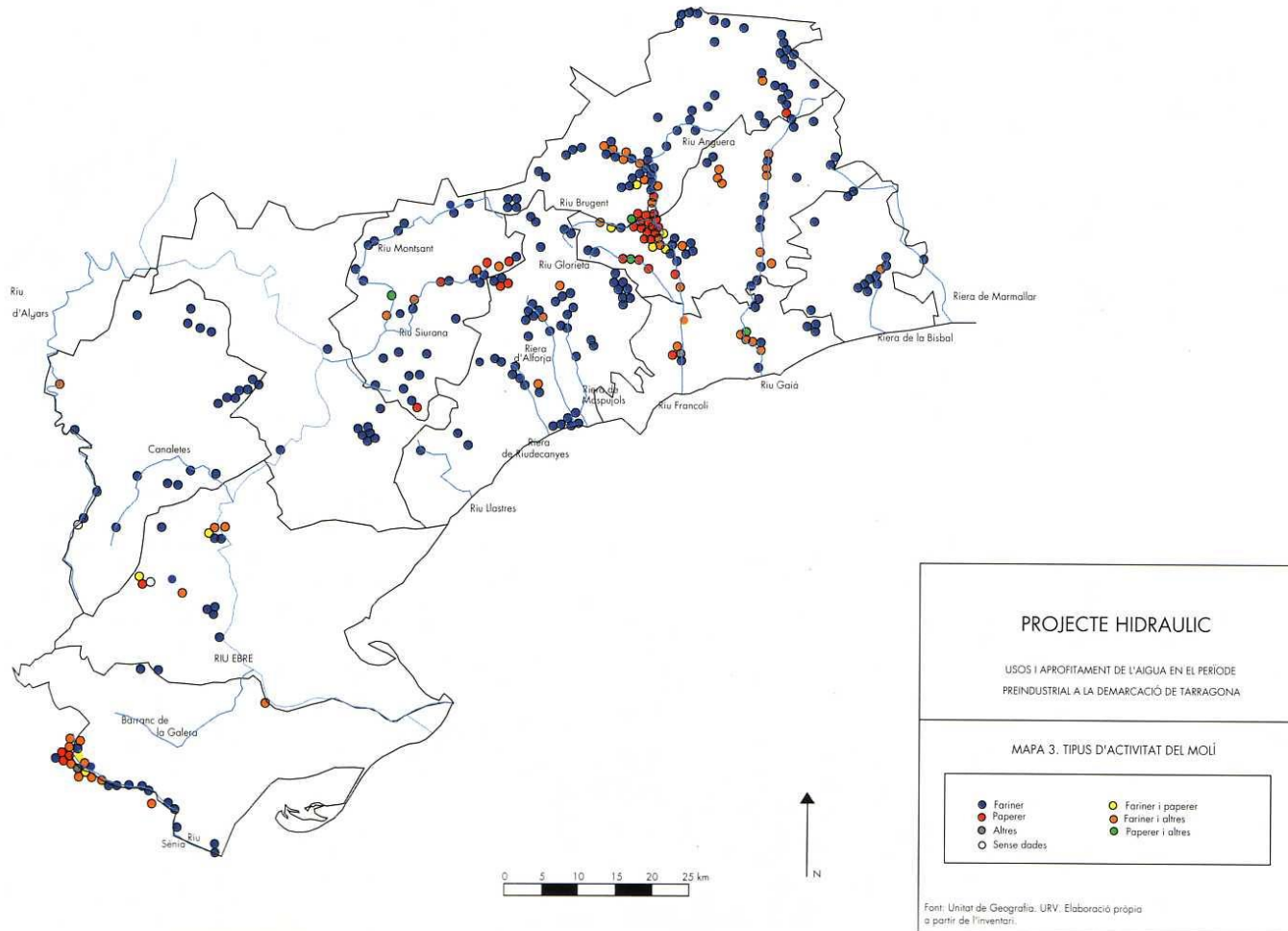
-Objectius/estratègies d'actuació

Estudi disponible a la Biblioteca virtual de la Diputació de Tarragona

<http://www.dipta.cat/RBIV/>



Extensió i diversitat de l'activitat molinera

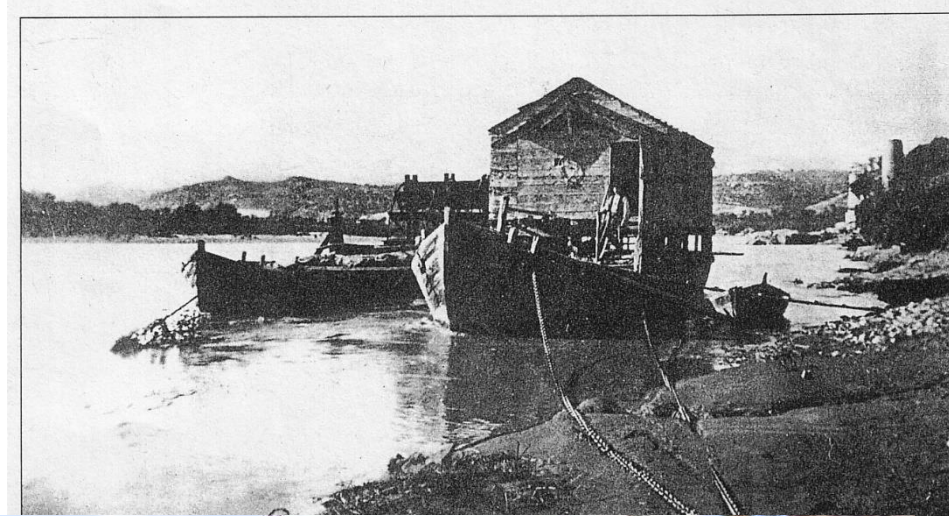


Singularitats de gran interès

Molí de barques del riu de baix (Flix)



Molí d'Albió



Molins de Malany (riu de la Sénia)

Estat d'abandonament i degradació estès



Molí Alt (Santa Oliva)



Molí de l'Horta (Tarragona)



Bassa del Molí de la Serra d'Almos



Molí Nou (Ulldecona)

Important dimensió cultural i històrica de l'activitat molinera...

El molí, element bàsic del paisatge.

El molí i les riuades.

El molí, en els pleits i conflictes per l'aigua.

El molí, una tècnica sofisticada en període pre-industrial.

Els productes moliners, elements essencials de la vida.

Els molins en l'origen d'assentaments humans.

El molí, sistema de control social.

El moliner i els oficis relacionats.

La molinaria i la imprompta en el llenguatge.

...però encara manca de valoració dels molins

Desconeixement general dels molins i de la seva rellevància

Encara poca difusió d'estudis científics especialitzats

Tot i que creixent, encara manca de protecció legal a molts molins

Escassa atenció almenys fins fa poc pels entorns naturals de les riberes fluvials

Dificultat i/o manca d'interès de la propietat privada per rehabilitar els molins

La Fàbrica, el Catllar



Els molins, un recurs turístic?

Condicionants:

Escassa dimensió turística de les restes conservades en la gran majoria dels casos

Existència de molins, i especialment molins fariners, en tot el territori

Manca de coneixements i dificultat d'inversió.

Necessitat:

Articular discursos turístics específics per a cada cas, a partir de:

- Relacionar el patrimoni moliner amb altres recursos locals, si és possible en el marc d'estratègies de desenvolupament local
- Assolir un bon coneixement tècnic, històric i cultural de cada molí per poder satisfer l'experiència del visitant

Proposta projecte Hidràulic

Objectius:

- Conservar el patrimoni de molins existent
- Comunicar el valor cultural dels molins
- Utilitzar els molins com a eina per al desenvolupament local

Estratègies:

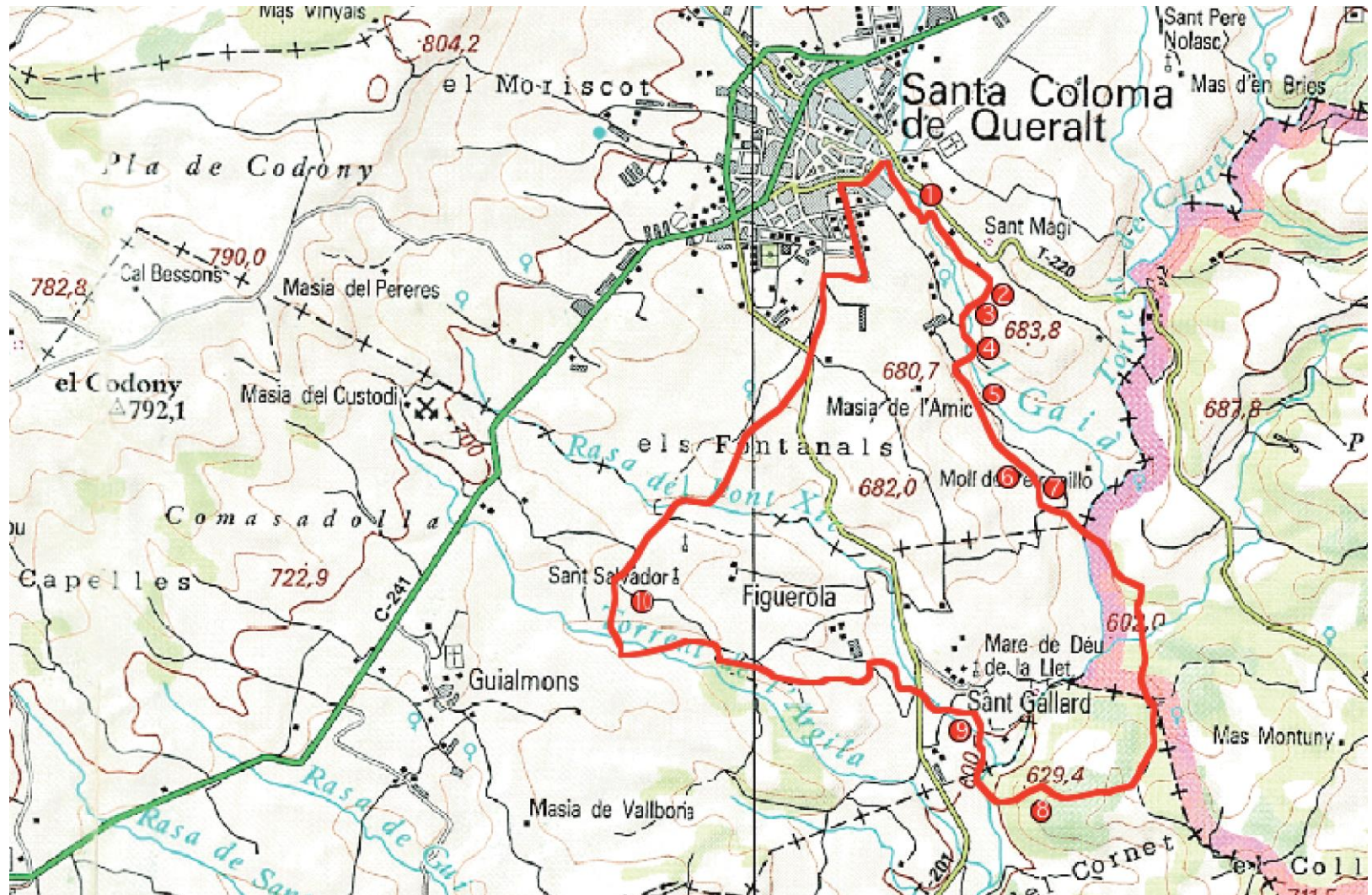
- Definir sistemes de participació públic-privada per a la gestió dels molins
- Reutilitzar els molins
- Especialitzar (i tematitzar si cal) els molins amb ús turístic potencial
- Aprofitar la disponibilitat de fons europeus per a l'actuació en matèria de molins

Actuacions possibles a curt termini

- Millorar la difusió dels molins: fer exposicions, jornades, material didàctic, conferències, etc.
- Millorar la protecció legal dels molins: catàlegs de patrimoni locals.
- Intervencions ràpides per aturar la degradació de les restes i adequació de l'entorn dels molins
- Definició i disseny de rutes molinològiques locals o temàtiques



Actuacions possibles a curt termini



Actuacions possibles a mitjà termini

- Millorar el coneixement dels molins: estudis històrics, arqueològics, etnològics o d'altres tipus
- Crear una normativa de protecció per al conjunt dels molins
- Rehabilitació de molins:
 - Amb finalitats museístiques
 - Com a elements de la xarxa de serveis i equipaments locals
 - Amb finalitat turística com a allotjament o restauració



Molí del Pont

El Priorat (Cornudella de Montsant)

Masia rural formada per quatre cases independents, de diferents capacitats, decorades amb encant i completament equipades per aconseguir un ambient confortable i acollidor.

Era l'antic molí fariner de la vila de Cornudella de Montsant.

A la comarca del Priorat, situada estratègicament, al costat del riu Siurana, davant del pantà de Siurana, al peu del parc natural de la serra del Montsant i de les zones d'escalada, en un entorn natural i de tranquil·litat, i disposant d'un accés bo i ràpid.

LES NOSTRES CASES



EL CANALOT
8-10 persones

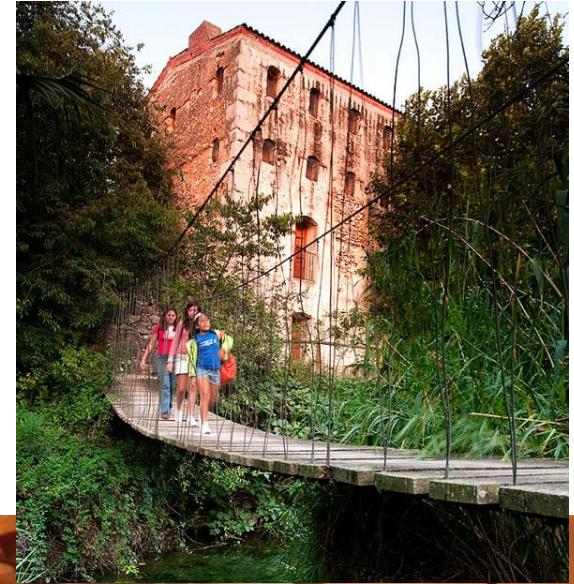
EL RISCLE
4-6 persones

EL FARINAL
3 persones

EL CARCABÀ
2-3 persones

Actuacions possibles a mitjà termini

- Articular suport econòmic per a edificis d'interès (a través de fons europeus o d'altres tipus)
- Inclusió de les actuacions en plans i estratègies d'abast més ampli vinculades al desenvolupament local: estudis de potencial turístic o d'altres tipus
- Inclusió dels molins en productes de turisme cultural



INICI	ECOMUSEU-FARINERA	EXPOSICIONS	SERVEIS	OFERTA EDUCATIVA	COMUNICACIÓ
Pàgina d'inici	Qui, com, a on?	Que veuràs?	Que pots fer	Que aprendràs?	Notícies, agenda



FAMÍLIA
Qui podem fer petits i grans plegats?

TURISME
Qui puc visitar?

ESCOLA
Quins tallers i visites puc reservar?

RECERCA
Qui puc consultar?

Actuacions possibles a llarg termini

- Integració de molins en programes europeus de conservació i valoració
- Aconseguir un suport econòmic consolidat de l'administració a les actuacions en matèria de molins
- Creació de guies i senyalització específica de molins
- Creació d'associacions de molins
- ...

